

C.E.I.S. CZ, s.r.o.

energetické audity * poradenství EKIS * projekty * inženýrská činnost * realizační činnost * specializovaná měření

Akce

MŠ BEZRUČOVA 419, TŘINEC – SNIŽOVÁNÍ ENERGETICKÉ NÁROČNOSTI BUDOVY MŠ

Část

D.1.1.115 Konstrukční detaily zateplení obvodového pláště

Investor

Statutární město Třinec, Jablunkovská 160, Třinec, PSČ 739 61

Č. pare

Místo stavby

Bezručova č.p. 419, 739 61 Třinec, k.ú Třinec (770892), p.č. 1310/3, LV 1218

Datum

01/2021

Zakázka č.

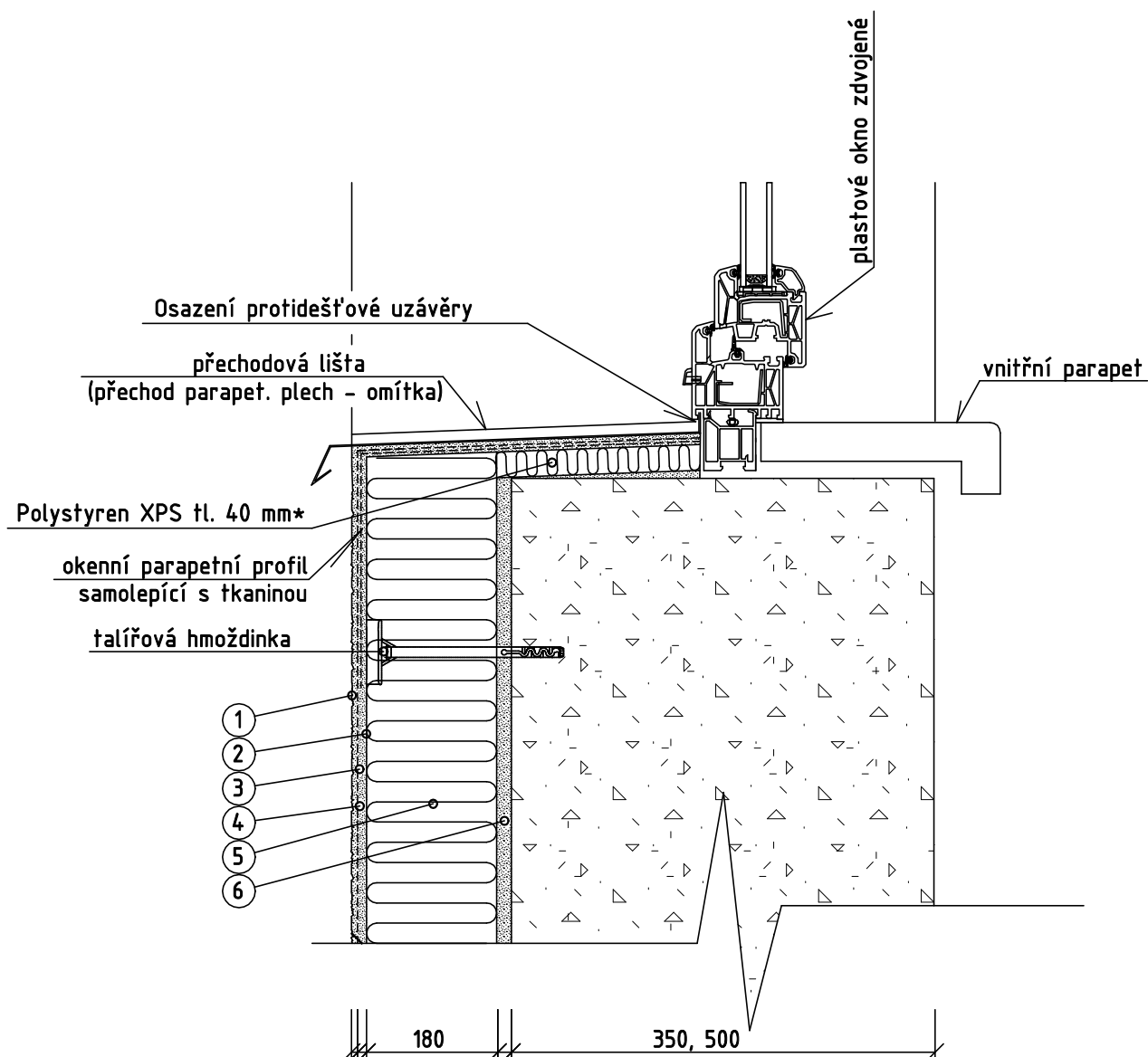
32/20

Stupeň

DPS

DETAIL " A "

ÚPRAVA VNĚJŠÍHO PARAPETU



FASÁDNÍ ZATEPLOVACÍ SYSTÉM

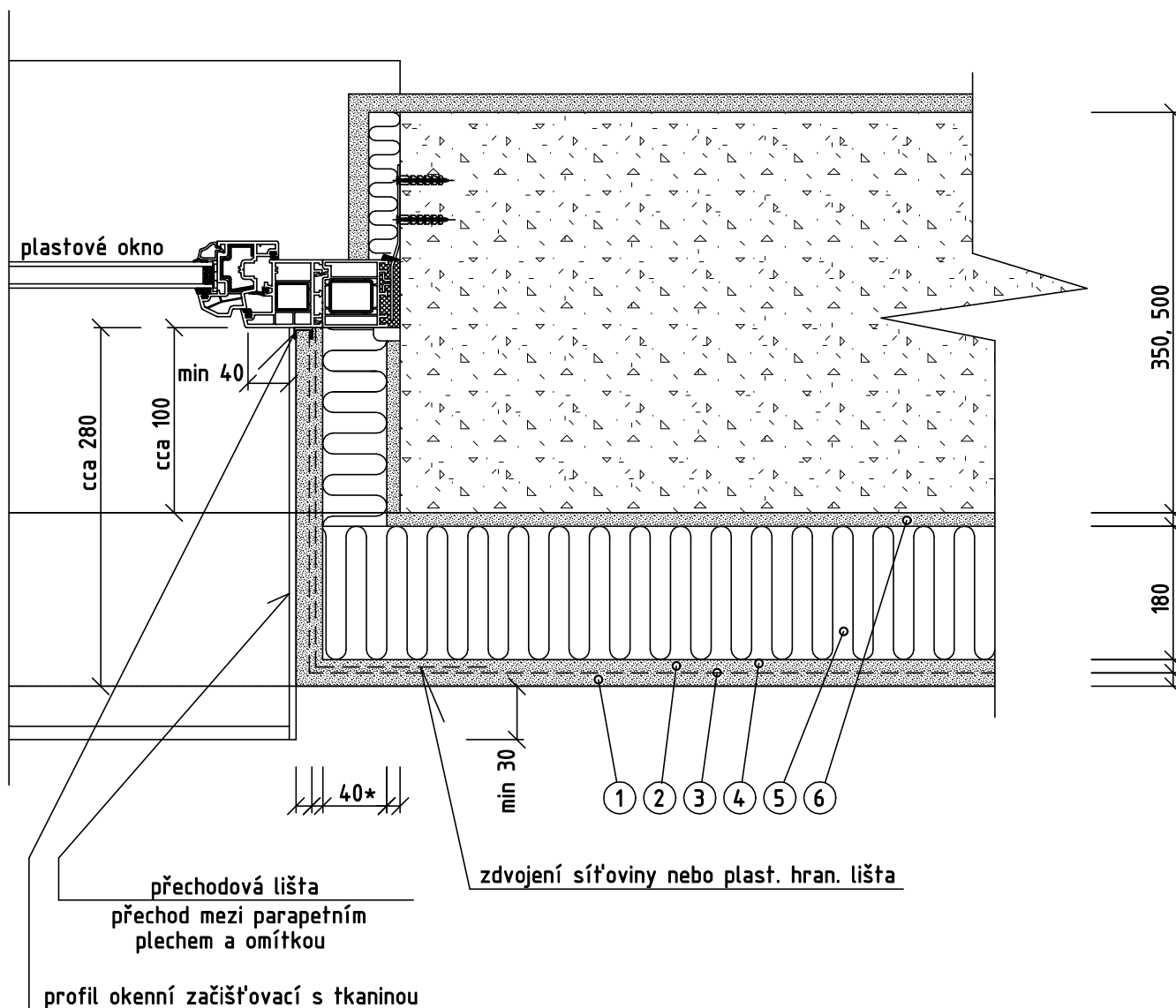
- ① Silikonová probarvená omítkovina, zrnitost 2 mm
- ② Penetrace (pigmentový základní nátěr)
- ③ Armovací tmel
- ④ Výztužná tkanina
- ⑤ Fasádní desky z polystyrénu - šedý s příměsí grafitu ($\lambda = 0,032 \text{ W/mK}$)
- ⑥ Lepící tmel

Důkladné omytí a odmaštění podkladu tlakovou vodou a jeho penetrace.

(*) - v případě nutnosti (nízký profil okna) možno snížit tloušťku zateplení pod parapetem

DETAIL " B "

ÚPRAVA VNĚJŠÍHO OSTĚNÍ OKNA



FASÁDNÍ ZATEPLOVACÍ SYSTÉM

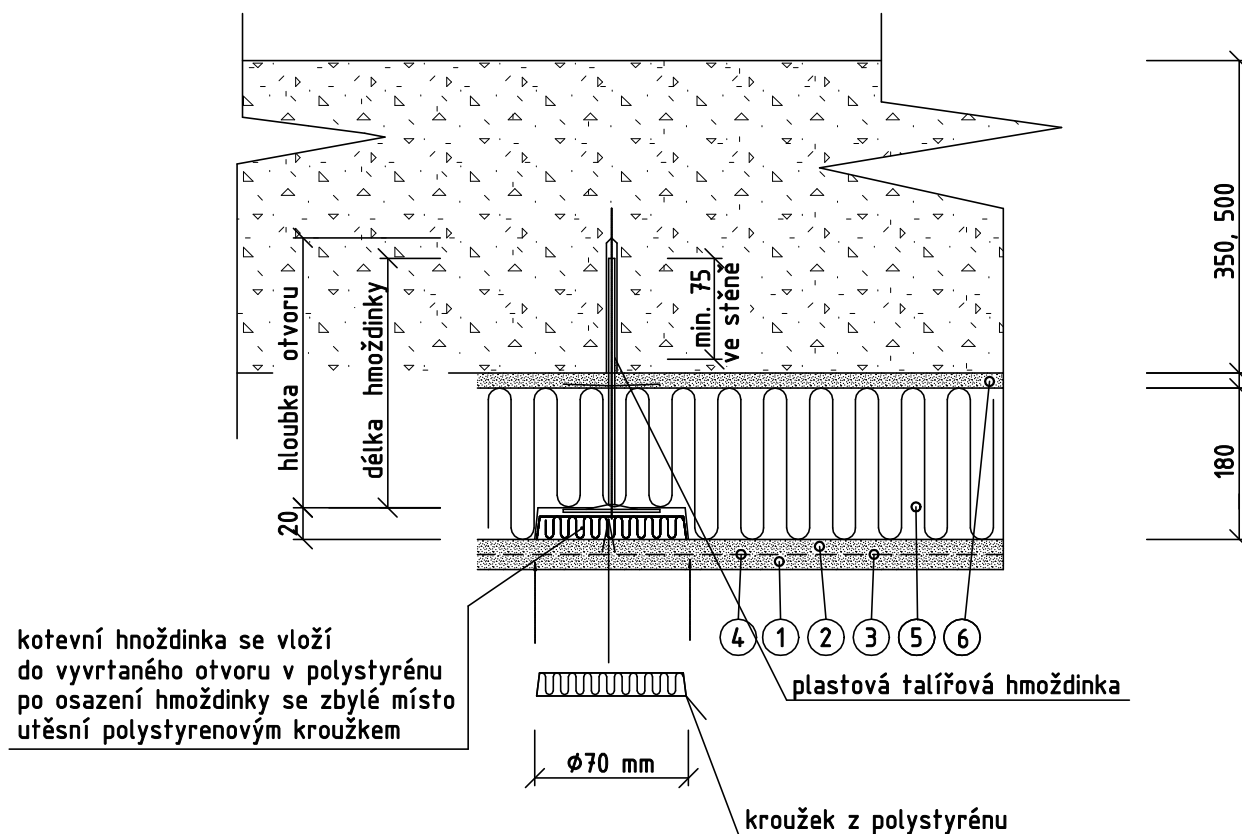
- ① Silikonová probarvená omítkovina, zrnitost 2 mm
- ② Penetrace (pigmentový základní nátěr)
- ③ Armovací tmel
- ④ Výztužná tkanina
- ⑤ Fasádní desky z polystyrénu - šedý s příměsí grafitu ($\lambda = 0,032 \text{ W/mK}$)
- ⑥ Lepící tmel

Důkladné omytí a odmaštění podkladu tlakovou vodou a jeho penetrace.

(*) - v případě nutnosti (úzký profil u stávajících oken) bude stávající omítka ostění odsekána

DETAIL " C "

ZAPUŠTĚNÍ FASÁDNÍ KOTEVNÍ HMOŽDINKY



FASÁDNÍ ZATEPLOVACÍ SYSTÉM

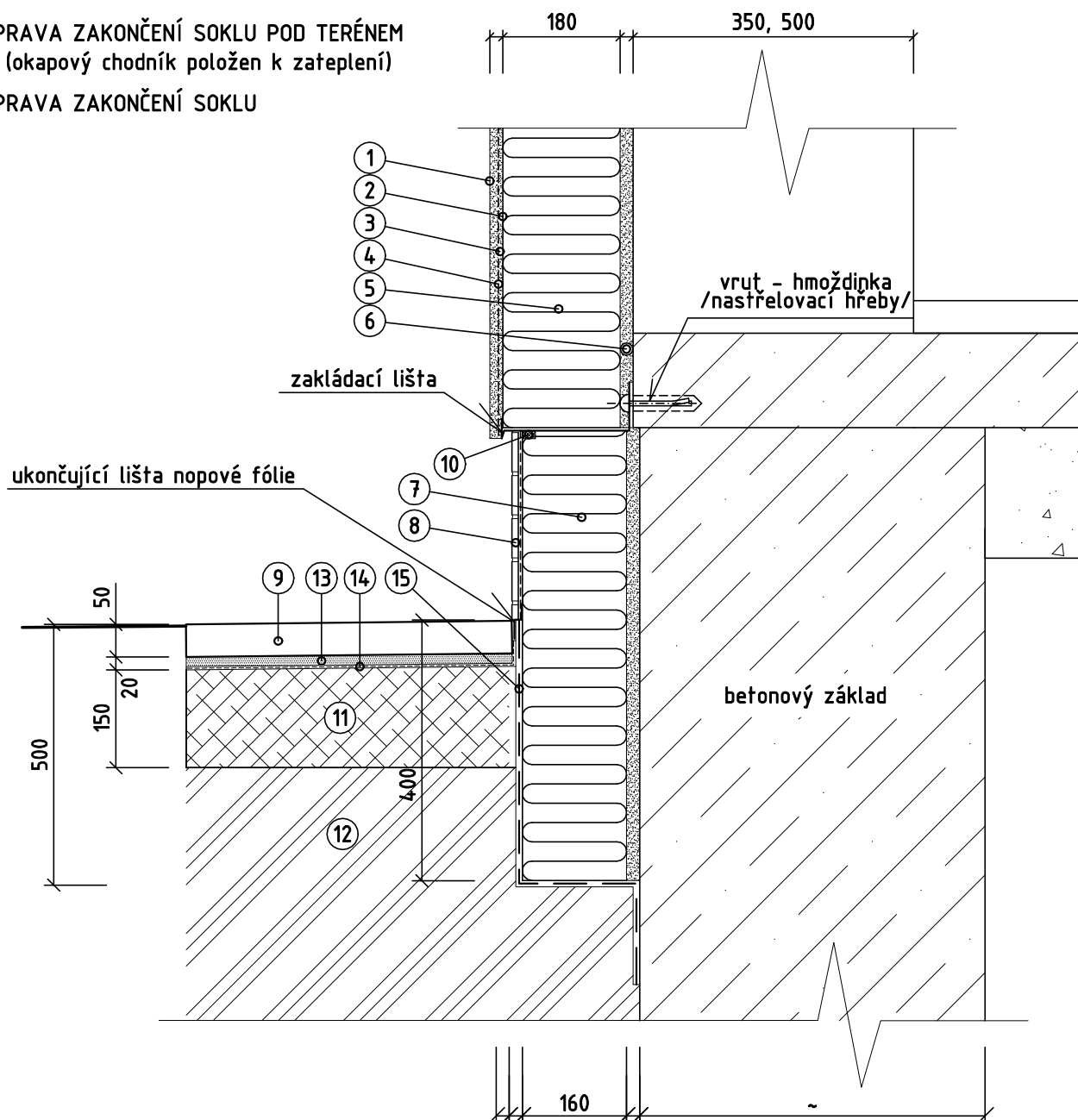
- ① Silikonová probarvená omítkovina, zrnitost 2 mm
- ② Penetrace (pigmentový základní nátěr)
- ③ Armovací tmel
- ④ Výztužná tkanina
- ⑤ Fasádní desky z polystyrénu - šedý s příměsí grafitu ($\lambda = 0,032 \text{ W/mK}$)
- ⑥ Lepicí tmel

Důkladné omytí a odmaštění podkladu tlakovou vodou a jeho penetrace.

DETAIL " D "

ÚPRAVA ZAKONČENÍ SOKLU POD TERÉNEM
(okapový chodník položen k zateplení)

ÚPRAVA ZAKONČENÍ SOKLU

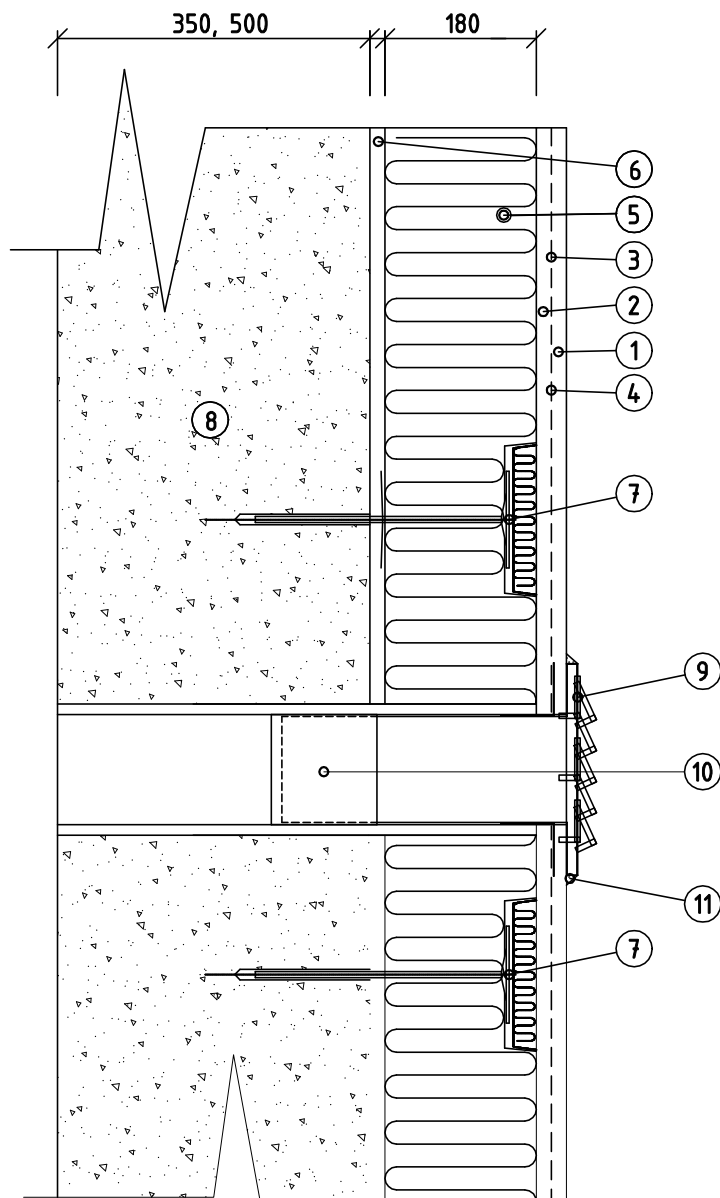


FASÁDNÍ ZATEPLOVACÍ SYSTÉM

- | | |
|--|--|
| ① Silikonová probarvená omítkovina, zrnitost 2 mm | ⑨ Betonová dlažba tl. 50 mm (okapový chodník) |
| ② Penetrace podkladu (pigmentový základní nátěr) | ⑩ Komprimační těsnící pásek |
| ③ Armovací tmel (3 mm) | ⑪ Štěrkový zásyp (fr. 0-16) hutněný |
| ④ Výztužná tkanina | ⑫ Zpětný zásyp zeminou - nutno řádně hutnit po jednotlivých vrstvách !!! |
| ⑤ Fasádní desky z polystyrénu - šedý s příměsí grafitu ($\lambda = 0,032 \text{ W/mK}$) | ⑬ Pískové lože tl. 20 mm |
| ⑥ Lepicí tmel (3 mm) | ⑭ Netkaná geotextilie 200 g/m ² |
| ⑦ Soklové obkladové desky - polystyrén XPS (nutno posoudit způsob kotvení dle použitého obkladu) | ⑮ Ochranná nopová fólie |
| ⑧ Obklad - umělý kámen | |

DETAIL " E "

DETAIL - ÚPRAVA U VĚTRACÍ MŘÍŽKY



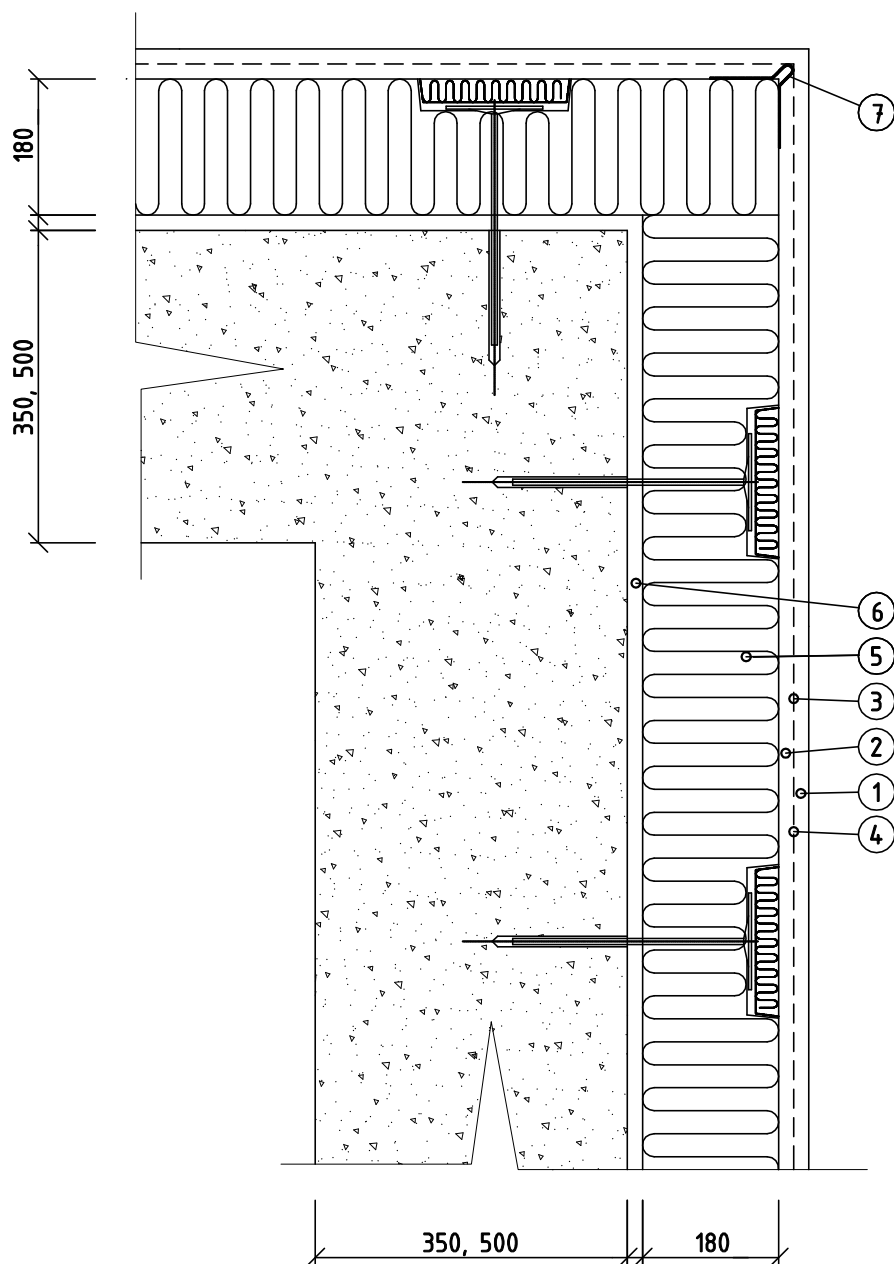
FASÁDNÍ ZATEPLOVACÍ SYSTÉM

- ① Silikonová probarvená omítkovina, zrnitost 2 mm
- ② Penetrace (pigmentový základní nátěr)
- ③ Armovací tmel
- ④ Výztužná tkanina
- ⑤ Fasádní desky z polystyrénu - šedý s příměsí grafitu ($\lambda = 0,032 \text{ W/mK}$)
- ⑥ Lepící tmel
- ⑦ Talířová hmoždinka
- ⑧ Obvodový plášť
- ⑨ Větrací mřížka
- ⑩ Potrubí + nadstavení
- ⑪ Trvale pružný tmel

Důkladné omytí a odmaštění podkladu tlakovou vodou a jeho penetrace.

DETAIL " F "

DETAIL - VYZTUŽENÍ ROHŮ

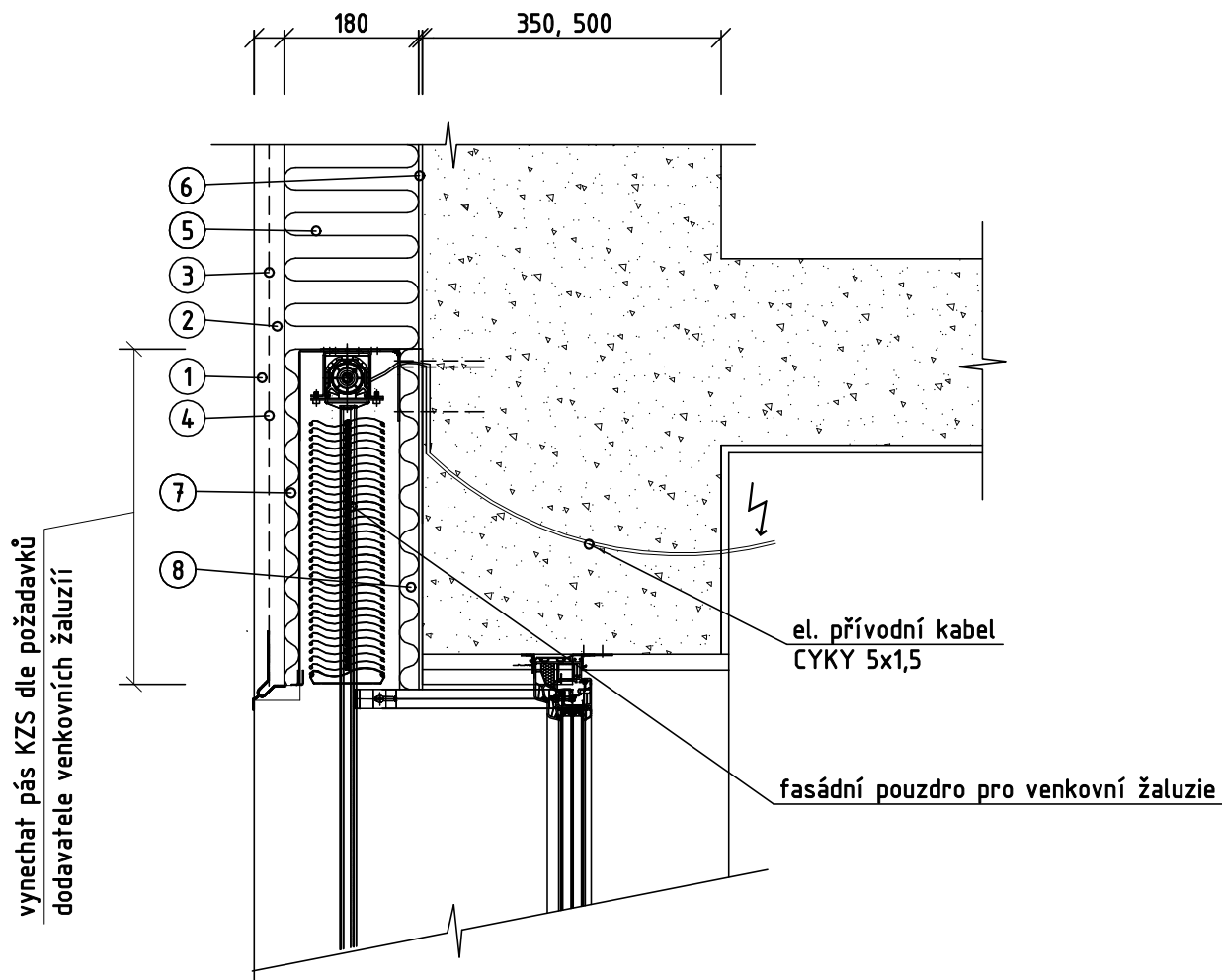


FASÁDNÍ ZATEPLOVACÍ SYSTÉM

- ① Silikonová probarvená omítkovina, zrnitost 2 mm
- ② Penetrace (pigmentový základní nátěr)
- ③ Armovací tmel
- ④ Výztužná tkanina
- ⑤ Fasádní desky z polystyrénu - šedý s příměsí grafitu ($\lambda = 0,032 \text{ W/mK}$)
- ⑥ Lepicí tmel
- ⑦ Rohový profil s integrovanou síťovinou

DETAIL " G "

DETAIL - CHARAKTERISTICKÝ ŘEZ POUZDREM VENKOVNÍ ŽALUZIE

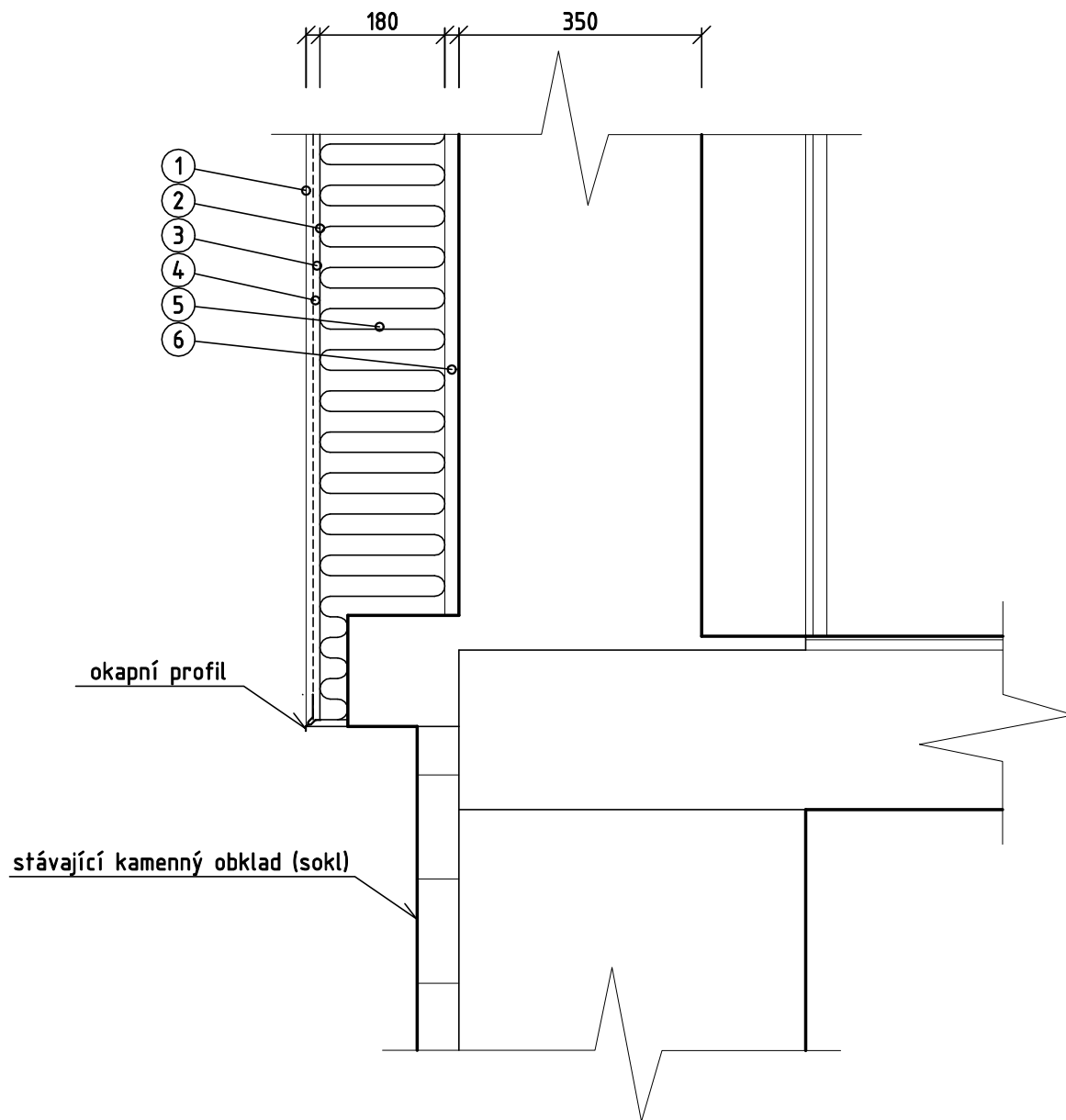


FASÁDNÍ ZATEPLOVACÍ SYSTÉM

- ① Silikonová probarvená omítkovina, zrnitost 2 mm
- ② Penetrance (pigmentový základní nátěr)
- ③ Armovací tmel
- ④ Výztužná tkanina
- ⑤ Fasádní desky z polystyrénu - šedý s příměsí grafitu ($\lambda = 0,032 \text{ W/mK}$), tl. 180 mm
- ⑥ Lepicí tmel
- ⑦ Fasádní desky z polystyrénu - šedý s příměsí grafitu ($\lambda = 0,032 \text{ W/mK}$), tl. 20 mm
- ⑧ Polyuretanová izolační deska ($\lambda = 0,022 \text{ W/mK}$), tl. 20 mm

DETAIL " H "

DETAIL - UKONČENÍ ZATEPLENÍ U ŘÍMSY NAD SOKLEM



FASÁDNÍ ZATEPLOVACÍ SYSTÉM

- ① Silikonová probarvená omítkovina, zrnitost 2 mm
- ② Penetrance (pigmentový základní nátěr)
- ③ Armovací tmel
- ④ Výztužná tkanina
- ⑤ Fasádní desky z polystyrénu - šedý s příměsí grafitu ($\lambda = 0,032 \text{ W/mK}$)
- ⑥ Lepící tmel